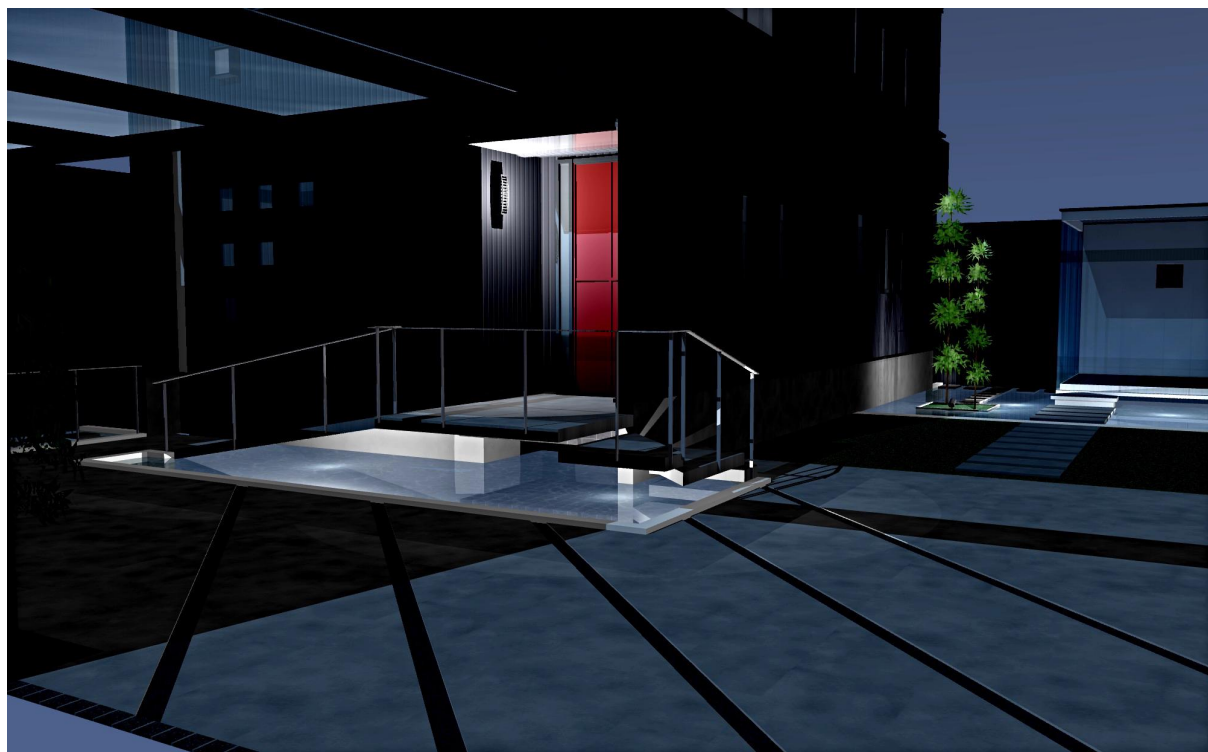


night scene



sky approach



SOUTH ELEVATION

設定 G L により仕様が変更になることがあります
 商品の色調は印刷のため実物と異なることがあります
 本図は完成予想図であり実際とは多少の誤差が生じます



New moral standard

環境注釈

No.	取組み (3.環境周辺への配慮 3.2周辺温熱環境の改善)	図面数値	評価数値	評価
敷地1				
2	敷地内に緑地等(水面を含む)を確保する。	---	---	
	水平投影面積率 20%以上	---	1.9%	
	中・高木の日陰面積	4.5㎡		
	ピロティ・パーゴラ等の日陰面積	0.0㎡		
	敷地面積	234.0㎡		
	緑被率 10%以上	---	10.6%	
	芝生・草木・低木・池の面積	24.7㎡		
	敷地面積	234.0㎡		
3	地表面被覆材に配慮する。	---	---	
	舗装面積率 20%未満	---	37.8%	
	アスファルトやコンクリートなどの舗装面積	88.5㎡		
	敷地面積	234.0㎡		
	水平投影面積率 10%以上	---	30.9%	
	保水性・透水性の高い被覆材、日射反射率の高い被覆材の面積	72.3㎡		
	敷地面積	234.0㎡		
			総合評価	レベル5

植栽仕様表 (CO2付)

記号	樹木名	H	C	W	数量	備考	現在CO2固定量	5年後	10年後	20年後
1	カンチク	2.5	---	0.5	1		2.5 Kg	3.7 Kg	3.7 Kg	3.7 Kg
2	カンチク	3.3	---	0.7	1		4.8 Kg	4.8 Kg	4.8 Kg	4.8 Kg
3	ダイヨウチク	2	---	0.8	6		3.6 Kg	16.6 Kg	47.4 Kg	201.1 Kg
4	ダイヨウチク	2.8	---	0.5	7		4.2 Kg	19.4 Kg	55.3 Kg	234.7 Kg
						合計	15.2 Kg	44.6 Kg	111.3 Kg	444.3 Kg